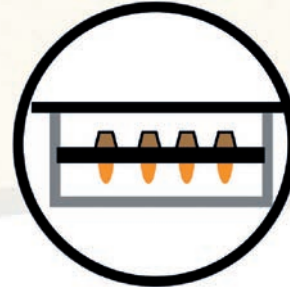




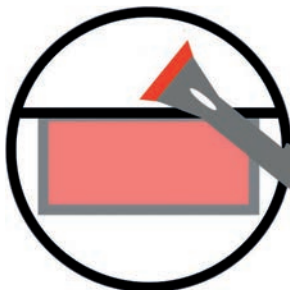
## Monats-Checkliste Mai



- **Brutraum erweitern** bzw. 2. Brutraum geben.
- **Überzählige Futterwaben** entnehmen. Genügend Randwaben mit Futter belassen.
- **Honigraum geben**, sofern noch nicht erfolgt
- **Absperrgitter** nicht vergessen.



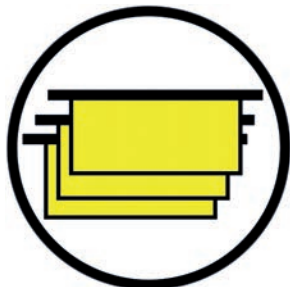
- **Königinnenzucht** vorbereiten: Anbrüter, Zuchtleisten usw.. Zeitplan aufstellen!



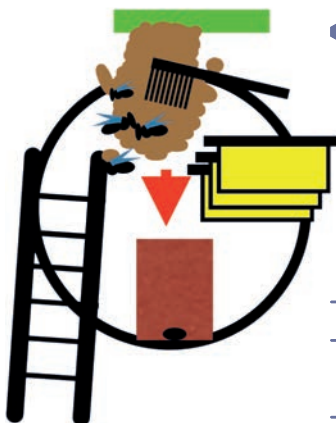
- **Verdeckelte Drohnenbrut schneiden:** Regelmäßig mindestens einen Teil der Brut ausschneiden.



- **1. Honigernte** der Saison.
  - > Bienenfluchten verwenden (keinen Rauch).
  - > ausgeschleuderte Waben abends zurückgeben.
- Alle Geräte vorab säubern bzw. aus der staubsicheren Verpackung herausholen und auf Sauberkeit kontrollieren.
- Personal- und Raumhygiene beachten! Helferinnen und Helfer auch hierin einweisen!



- **Anzeichen für Schwarmstimmung?**
  - > Erweiterung mit Mittelwänden
  - > Brutableger bilden (schröpfen).



- **Schwärme einfangen** und auf Mittelwände einschlagen; vorsorglich das nötige Material bereithalten:
  - > Schwarmfangbehälter (z. B. Hobbock)
  - > Bienenbesen
  - > Sprühflasche mit Wasser
  - > Schwarmkasten/leere Beute



(c) Dr. Friedrich Pohl, Bremen 2026